



FTR-21 EINZELZONEN UND MEHRZONEN

TEMPERATUR REGLER

FRENZ
WWW.FRENZTECHNIK.DE

info@frenztechnik.de
+49 170 4598988
+49 2351 552559-1

Lutherstraße 7+11
D-58507 Lüdenscheid
Deutschland

FTR-21 EINZELZONEN UND MEHRZONEN

TEMPERATUR REGLER

Die FTR-21 Einzelzonen- und Mehrzonen-Temperaturregler zeichnen sich durch ein kompaktes Design und eine einfache Bedienung aus.

Funktionen

Im Falle eines Fühlerbruchs, während des automatischen Betriebs, schaltet der Regler in den manuellen Modus um, wobei der Ausgangsprozentsatz unverändert bleibt, wie er vom PID-Regler unmittelbar vor dem Bruch erzeugt wurde. Auf der Rückseite des Metallgehäuses befindet sich, neben einer Kurzschlussicherung und dem Netzkabel, auch der Steckverbinder für die Thermofühler und die Last.

Ausgestattet sind die Temperaturregler mit folgenden Funktionen:

- > Intelligente Selbstoptimierung;
- > Auto-Tuning, Soft-Start;
- > Fehlalarmfunktion;
- > Fühlerbruchsicherung.



Eigenschaften

- > 16A / 3500W pro Zone;
- > Zwei 4-stellige Anzeigen (Displays) für Soll- und Istwerte;
- > Intelligente Selbstoptimierung, AUTO-Tuning / SOFT-Start;
- > Manueller / automatischer Modus umschaltbar;
- > Dauerbetrieb einer Zone auch im Falle eines defekten Thermoelements – einfache Bedienung;
- > Thermofühlertypen: J / K / PT100;
- > Anschlussmöglichkeiten Einzonen-Regler: 5 pol. Stecker ILME / 6 pol. Harting / Schuko + Polklemmen;
- > Anschlussmöglichkeiten Mehrzonen-Regler: siehe Seite 6.



Einzelzonen-Temperaturregler

Technische Angaben Einzelzonen-Temperaturregler

Gehäuse	Metallgehäuse, pulverbeschichtet; Abmessungen (B x H x T) in mm: 205 x 85 x 190, Gewicht: 2,4 kg
Temperaturregler	Mikroprozessorgesteuerter Regler 71 x 29 mm, modularer Aufbau, mit vollautomatischem System, individueller Soll- und Istwert mit zwei 4-stelligen LED-Anzeigen, Status-Alarm-LEDs und FNC-Taste zum Umschalten in den manuellen Modus.
Thermoelementtyp	J / K / PT100 (bitte bei Bestellung angeben)
Ausgangsleistung	5 pol. Stecker ILME / 6 pol. Harting / Schuko + Polklemmen
Netzversorgung	230 V AC, 50 Hz, 1 P / N / PE
Netzanschluss	Netzkabel mit 3 m Schutzkontaktstecker
Betriebsbedingungen	Bedienung: 0 ...+55 °C, Luftfeuchtigkeit 35 ...95 %

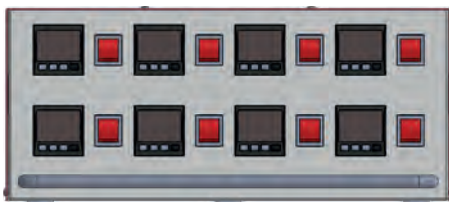
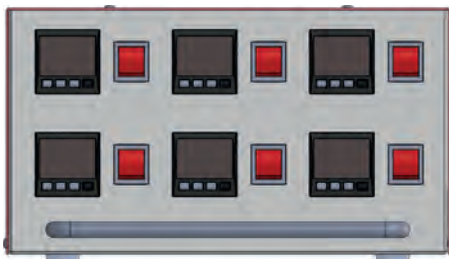
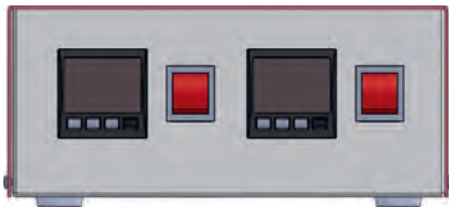


Mehrzonentemperaturregler

Technische Angaben Mehrzonentemperaturregler

Gehäuse	Metallgehäuse, pulverbeschichtet; Abmessungen (B x H x T) in mm: siehe Seite 5
Temperaturregler	Mikroprozessorgesteuerter Regler 46 x 46 mm, modularer Aufbau, mit vollautomatischem System, individueller Soll- und Istwert mit zwei 4-stelligen LED-Anzeigen, Status-Alarm-LEDs und FNC-Taste zum Umschalten in den manuellen Modus.
Thermoelementtyp	J / K / PT100 (bitte bei Bestellung angeben)
Ausgangsleistung	230 VAC, max. 16A pro Zone mit eingebautem 50A-Halbleiterrelais
Sicherung	schnelle FF 16A, 6,3 x 32 mm
Anschlussmöglichkeiten	siehe Seite 6
Netzversorgung	400 V AC, 50 Hz, 3 P / N / PE
Netzanschluss	Netzkabel mit 3 m CEE-Stecker
Betriebsbedingungen	Bedienung: 0 ...+55 °C, Luftfeuchtigkeit 35 ...95 %
Schutzart	IP20
CE-Kennzeichnüng	EN60204-1

Varianten



Bestellnummer: FTR-21/2

Anzahl Zonen:	2
Last- und Thermoanschluss	1 x 16 Pol. oder nach Vorgabe
Sicherung:	FF 16A 6,3x23 mm
Maße:	(BxTxH in mm) 235x260x190
Stromkabelstecker[3m]:	Schuko Stecker
Leistung pro Zone:	3500W

Bestellnummer: FTR-21/3

Anzahl Zonen:	3
Last- und Thermoanschluss	1 x 16 Pol. oder nach Vorgabe
Sicherung:	FF 16A 6,3x32 mm
Maße:	(BxTxH in mm) 325x310x109
Stromkabelstecker[3m]:	CEE 32A
Leistung pro Zone:	3500W

Bestellnummer: FTR-21/4

Anzahl Zonen:	4
Last- und Thermoanschluss	1 x 16 Pol. oder nach Vorgabe
Sicherung:	FF 16A 6,3x32 mm
Maße:	(BxTxH in mm) 420x310x109
Stromkabelstecker[3m]:	CEE 32A
Leistung pro Zone:	max. 3500W

Bestellnummer: FTR-21/6

Anzahl Zonen:	6
Last- und Thermoanschluss	1 x 24 Pol. oder nach Vorgabe
Sicherung:	FF 16A 6,3x32 mm
Maße:	(BxTxH in mm) 330x360x190
Stromkabelstecker[3m]:	CEE 32A
Leistung pro Zone:	max. 3500W

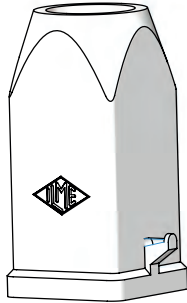
Bestellnummer: FTR-21/8

Anzahl Zonen:	8
Last- und Thermoanschluss	2 x 16 Pol. oder nach Vorgabe
Sicherung:	FF 16A 6,3x32 mm
Maße:	(BxTxH in mm) 420x310x190
Stromkabelstecker[3m]:	CEE 63A
Leistung pro Zone:	3500W

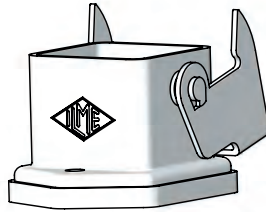
Bestellnummer: FTR-21/12

Anzahl Zonen:	12
Last- und Thermoanschluss	2 x 24 Pol
Sicherung:	FF 16A 6,3x32 mm
Maße:	(BxTxH in mm) 605x410x190
Stromkabelstecker[3m]:	CEE 63A
Leistung pro Zone:	3500W

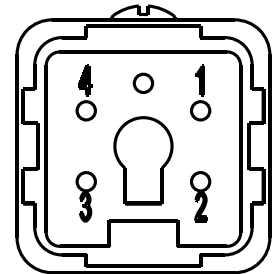
Zubehör



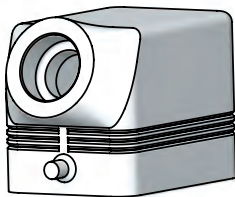
CK03VS - Gehäuseoberteil



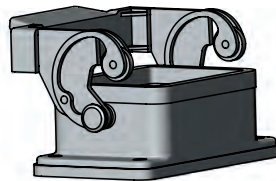
CK03 - Gehäuseunterteil



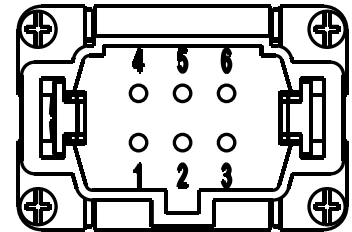
CKM04/CKF04 - 5 PIN 10A230V
Buchsen- und Steckereinsatz



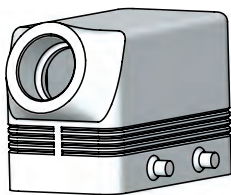
CHO06L13 - Gehäuseoberteil
6 pol.



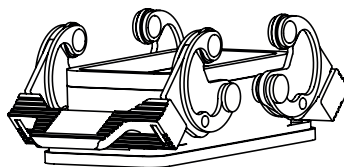
CHI06L - Gehäuseunterteil 6 pol.



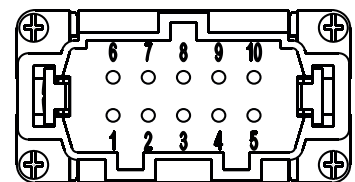
CNM0G/CNF0G - 6 PIN 16A 230V
Buchsen- und Steckereinsatz



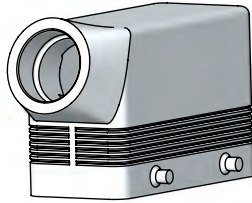
CHO10 Gehäuseoberteil 10 pol.



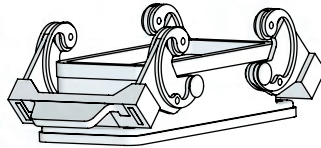
CHI10 Gehäuseunterteil 10 pol.



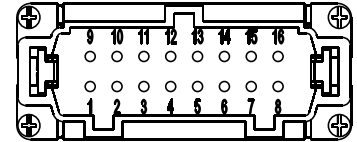
CNM10/CNF10 - 10 PIN 16A230V
Buchsen- und Steckereinsatz



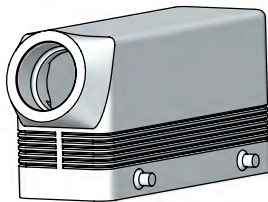
CHO16 Gehäuseoberteil 16 pol.



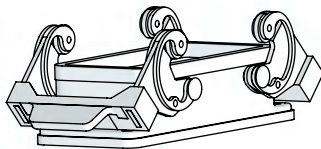
CHI16 Gehäuseunterteil 16 pol.



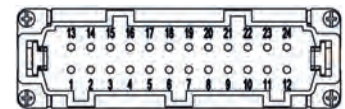
CNM16/CNF16 - 16 PIN 16A230V
Buchsen- und Steckereinsatz



CHO24 Gehäuseoberteil 24 pol.

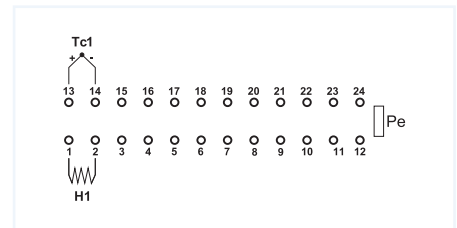


CHI24 Gehäuseunterteil 24 pol.



CNM24/CNF24 - 24 PIN 16A230V
Buchsen- und Steckereinsatz

Verbindungskabel



Combi kabel TC & Strom Montiert

Zenen	Pole	Länge	Bestellcode
1	5	3m	584
2	10	3m	585
3	16	3m	586
4	16	3m	587
6	24	3m	588

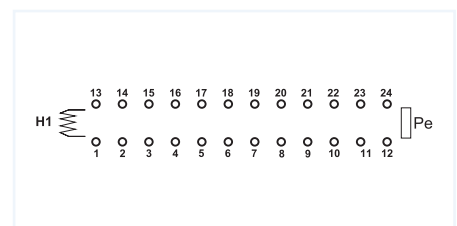
① Andere Längen auf Anfrage. Standard Pinbelegung, andere Pinbelegungen auf Anfrage.

Technische Daten

TC Kabel: 0,5 mm² FeCuNi Typ J, ROT+/BLAU

Stromkabel: 1,5 mm² Kupferdraht

Temperaturbereich: +5... +80°C



TC Kabel Montiert

Zenen	Pole	Länge	Bestellcode
2	10	3m	620
3	16	3m	621
4	16	3m	622
6	24	3m	623